

### Principali caratteristiche:

- Omologato anche per la certificazione dei corrispettivi su aree pubbliche
- Alimentazione da 10 a 30V DC 3A
- Batteria interna (opzionale) da 12V e 3,4 Ah che consente, dopo una carica completa, l'emissione di almeno 1200 scontrini composti da una vendita in circa 20 ore continuative di ON. Con alimentazione esterna alla macchina da 16V a 30V la batteria interna viene automaticamente ricaricata.
- Alimentatore esterno di dotazione con ingresso 230V AC ed uscita da 22V 3,5ADC
- Dimensioni (Larghezza x Profondità x Altezza): 26,5 cm x 31 x 11 cm
- Tastiera con 7 x 6 posizioni per un totale massimo di 42 tasti
  - Programmabile
  - Legendabile
  - Configurazione base con 32 tasti singoli e 5 tasti doppi
- Stampante termica con 1 rotolo da 57 mm x 35 mt
  - Inserimento carta automatico
  - Velocità di stampa programmabile
  - 24 caratteri per riga
  - Intestazione fino a 8 righe con caratteri in singola/doppia altezza
- Dispositivo Giornale di Fondo Elettronico capace di memorizzare almeno 2.005.000 righe di caratteri equivalenti alla stampa di 240 rotoli di carta da 35 mt
- Display Operatore e Cliente di tipo LCD da 16 caratteri
- 2 porte seriali RS232 di collegamento a Personal Computer per:
  - invio dei dati memorizzati nel DGFE
  - ricezione dei comandi per l'emissione automatica di scontrini con protocollo Xon/Xoff
- Collegamento per apertura automatica del cassetto a 12V
- Impostazione importi in unità e centesimi di Euro oppure solo in centesimi di Euro
- 8 reparti con descrizione da 10 caratteri
- 8 aliquote IVA
- 100 PLU/Articoli con codice breve con descrizione da 20 caratteri
- 8 operatori
- 5 forme di pagamento
- 4 diverse valute
- Registrazione movimenti contabili distinti in entrate/uscite/fondo cassa
- 14 diversi rapporti gestionali con attivazione da menù o direttamente da codice suddivisi in giornalieri, storici, in lettura ed azzeramento

Le caratteristiche tecniche e funzionali nonché l'aspetto esteriore dei registratori di cassa possono essere modificate senza preavviso. Stampato il 03/06



www.mwcr.it

Divisione



SAREMA

sarema@mwcr.it

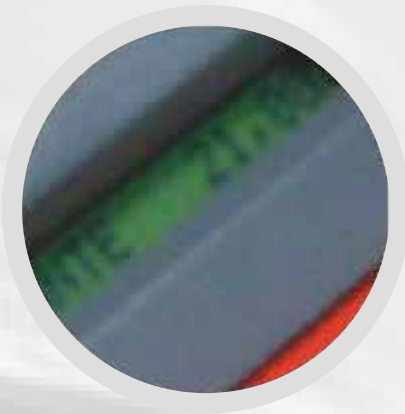
# Registratori di Cassa



Rivenditore:



# Small



**Display  
Operatore e Cliente  
di tipo LCD  
da 16 caratteri**



**Tastiera  
con 7 x 6 posizioni  
per un totale massimo  
di 42 tasti**



**Giornale di fondo  
elettronico**



**Stampante termica con 1 rotolo da 57 mm x 35 mt**

**Quando anche  
lo spazio conta.**