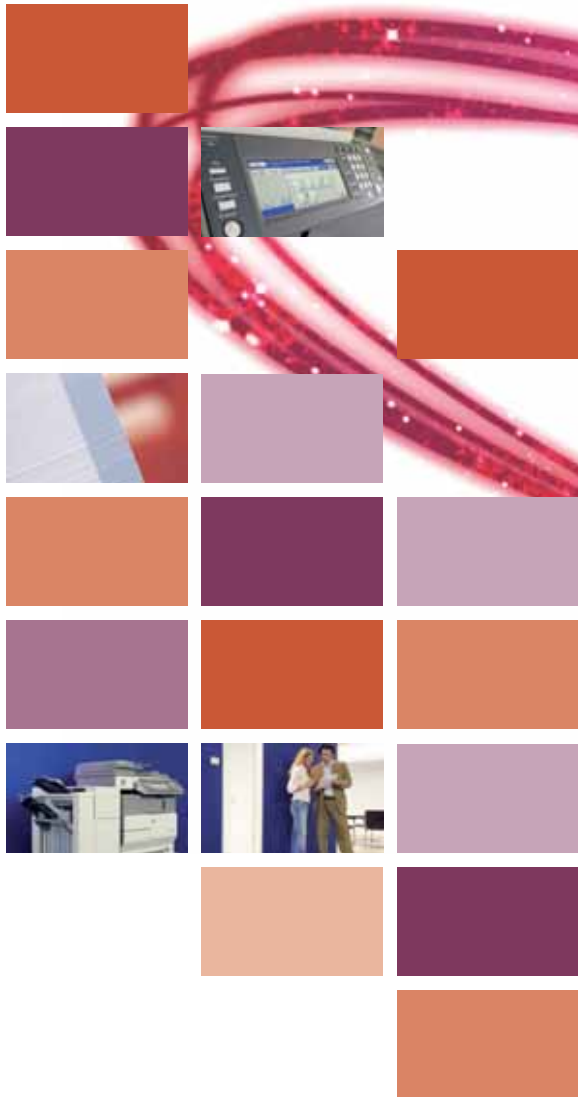




KONICA MINOLTA

Office systems bizhub 420 e bizhub 500



# **bizhub 420 e bizhub 500**

La potenza della semplicità'

The essentials of imaging



La potenza della

# semplicità

Bizhub 420 e bizhub 500 sono due centri di comunicazione di rete multitasking per reparti di medie dimensioni, che permettono di razionalizzare in modo efficiente le periferiche singole sparse per l'ufficio.

Incorporano un sistema di controllo incredibilmente semplice ma sofisticato che include, ad esempio, la possibilità di modificare le priorità di ogni lavoro di stampa senza interrompere o ridurre l'efficienza del ciclo in corso.

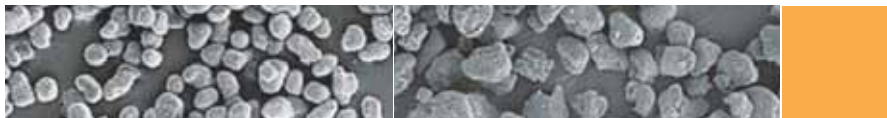
Con una velocità di produzione fino a 50 pagine al minuto e le diverse funzionalità di copia, scanner e fax gestibili anche in simultanea, bizhub 420 e bizhub 500 sono esattamente ciò che serve ad un reparto aziendale super attivo dove la produzione di stampe in bianco e nero e la comunicazione sono elementi di vitale importanza.

I risultati di stampa, che possono variare da lavori voluminosi a pagina singola, documenti provenienti da sistemi ed applicazioni fino alla realizzazione di opuscoli, sono di qualità e di definizione straordinariamente elevata. A questo contribuiscono il controller Emperon™, il toner a polimeri Simitri™, l'ampia gamma di supporti gestibili, le opzioni di finitura ed ovviamente la superba tecnologia e qualità di produzione che contraddistingue Konica Minolta.

Bizhub 420 e bizhub 500 possono incorporare la funzionalità User Box che consente una archiviazione residente resa impenetrabile da un sistema di sicurezza conforme agli standard internazionali in materia di protezione dei dati.

**bizhub 420**  
**bizhub 500**





Simitri™ Toner a polimeri

Toner convenzionale



## ➔ Stampa perfetta – veloce ed affidabile

L'esclusivo controller Emperon™, che supporta i linguaggi PCL 5e/6 e PS3 e permette di ottenere una risoluzione di 2.400 x 600 dpi, opera con tutte le piattaforme più utilizzate come Windows, Mac, Unix, SAP e rende dinamica la gestione ed il controllo dei flussi. L'eccezionale qualità di riproduzione è garantita dall'esclusivo toner a polimeri Simitri™ di Konica Minolta.

Bizhub 420 e bizhub 500 dispongono del software Print Status Notifier\*, uno strumento di comunicazione bi-direzionale che fornisce un servizio di monitoraggio completo per ogni utente. Nel caso di un ritardo nella stampa o di una interruzione l'utente viene immediatamente informato tramite un pop-up sullo schermo che consente di risparmiare tempo e migliorare l'efficienza.

\*da metà 2006

# Copia e stampa senza interruzioni



Per tutte le esigenze di un reparto dinamico ed in continua evoluzione – es. lettere, lavori di stampa di medi e alti volumi, report, manuali, mailing – bizhub 420 e bizhub 500 rappresentano gli strumenti ideali per gestirle in modo efficiente.

- L'ampia capacità carta fino a 5.650 fogli comprende grammature fino a 210 g/m<sup>2</sup> in formati dal A6 al A3 e supporti particolari come buste e OHP. Distribuire questa gamma di supporti sui diversi cassettei carta assicura che il sistema è sempre pronto all'uso.
- Le opzioni di finitura sono state progettate per migliorare l'impatto dei documenti e risparmiare tempo, ed includono la pinzatura multi-posizione a 50-fogli, la bucatura a 4-fori, la produzione di opuscoli e la suddivisione in mail-bin.



pinzatura  
angolare



pinzatura  
a 2punti



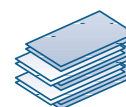
opuscolo



bucatura  
a quattro fori

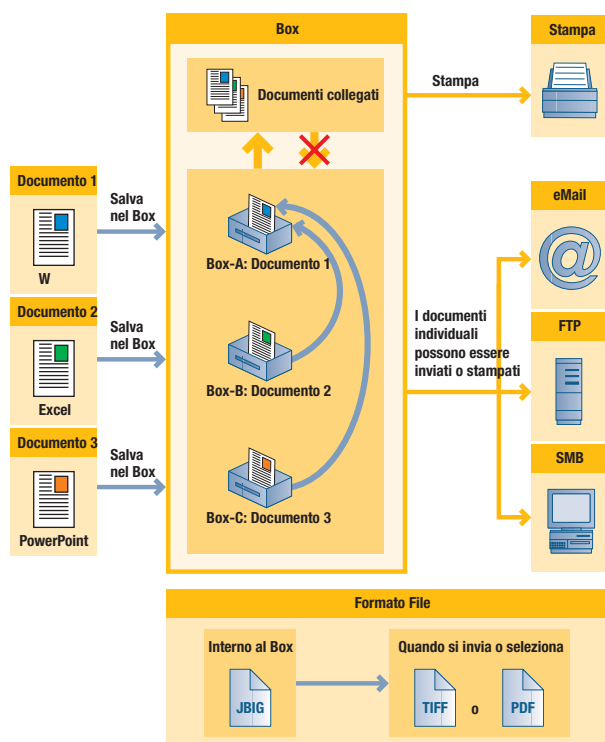


inserimento fogli  
colorati in report



fascicolazione  
offset

# Condivisione dei documenti e delle informazioni



Flusso dati della funzionalità Box – archiviazione dei documenti e distribuzione

Gli ambienti di comunicazione efficienti richiedono un approccio di archiviazione e distribuzione comprensivo. La funzionalità Box di Konica Minolta, disponibile con l'installazione del hard disk da 40 GB, permette questo e consente l'accesso a ciascuna delle 1.000 box utenti che possono essere definite in modo semplice. La gestione dei documenti, il loro recupero, la ricombinazione, la ristampa e la distribuzione è realizzata in modo eccellente.

## ➔ Scansione facile ed immediata

Una scansione rapida fino a 70 originali al minuto tramite l'alimentatore automatico dei documenti con la memorizzazione e la distribuzione elettronica è quello di cui necessitano i dipartimenti. Grazie alla scheda di rete integrata, funzioni come scan-to-eMail, SMB e FTP sono standard.







# Gestione efficiente e totale

## ➔ Funzione continua

Bizhub 420 e bizhub 500 possiedono tutto il necessario per assicurare un'operatività continua, duratura ed efficiente. I consumabili a lunga durata, l'ampia capacità carta in input ed output e la capacità di gestione di cicli di produzione estesi giocano per questo un ruolo fondamentale. Inoltre è disponibile la capacità di assistenza remota per contribuire ad ottimizzare i tempi di attività e mantenere l'affidabilità.



## ➔ Controllo sicuro e garantito

Konica Minolta fornisce una protezione perfetta per gli ambienti condivisi: la conformità agli ultimi standard di sicurezza ISO 15408 EAL3<sup>+</sup> consente di prevenire gli accessi non autorizzati ed i tentativi di manomissione della rete e dei dati.

Inoltre la funzione di Stampa Protetta permette agli utenti di fornire ad ogni lavoro di stampa una password che deve essere inserita nella macchina per poter stampare il documento. Anche l'hard disk opzionale può essere protetto con uno strumento di crittazione opzionale che rende impossibile la lettura dei dati anche se il disco viene rimosso.

Per un efficace controllo dei costi, bizhub 420 e bizhub 500 possono utilizzare fino a 1.000 account utenti, tutti con funzioni di monitoraggio ed allocazione.

\*da metà 2006

## ➔ PageScope Suite – per una gestione di alto livello

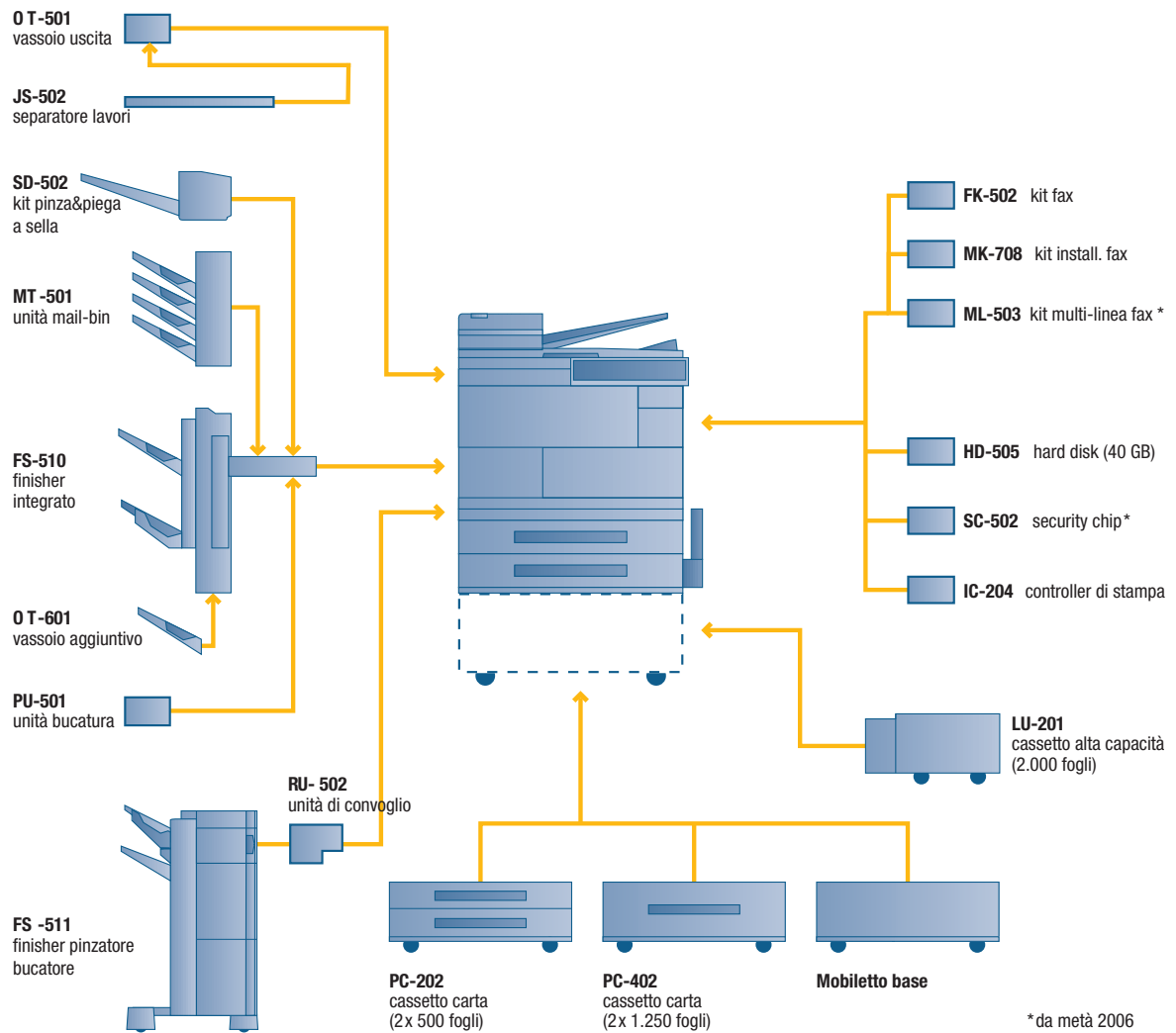
L'ampia gamma di strumenti software di Konica Minolta copre tutte le funzionalità di bizhub 420 e bizhub 500. Ad esempio PageScope NetCare e Network Setup consentono una semplice gestione del sistema in rete mentre PageScope Workware permette di unire, convertire, inoltrare e scansionare documenti con pochi click.

Bizhub 420 e bizhub 500 vi garantiscono un rapporto di lavoro a lungo termine, da cui non potrete che trarne vantaggi: sinergia, creatività efficace e comunicazione in un ambiente di lavoro soddisfatto!



Gli accessori

# a colpo d'occhio





Simitri



## Specifiche Tecniche

### Specifiche della copiatrice

**Sistema di copiatura**  
Laser Elettrostatico

**Toner**  
Simitri toner a polimeri

**Velocita' di copiatura/stampa in A4**  
fino a 42 ppm (bizhub 420)  
fino a 50 ppm (bizhub 500)

**Velocita' di copiatura/stampa in A3**  
fino a 23 ppm (bizhub 420)  
fino a 27 ppm (bizhub 500)

**1a Copia/Stampa in A4**  
circa 3.6 sec. (bizhub 420)  
circa 3.2 sec. (bizhub 500)

**Tempi di riscaldamento**  
circa 30 sec. (bizhub 420)  
circa 60 sec. (bizhub 500)

**Risoluzione di copiatura**  
fino a 1200 x 600 dpi

**Mezzi Toni**  
Equivalente a 256 gradazioni

**Copiatura Multipla**  
1-999, conto alla rovescia, fase interruzione

**Formato Originale**  
A5-A3

**Rapporti di riproduzione**  
Zoom 25-400% con incrementi di 0.1%

**Caratteristiche di copiatura**  
Rotazione immagine, ripetizione immagine  
creazione opuscolo, combinazione N-in-1,  
timbro, fascicolazione elettronica e criss-cross

### Specifiche di stampa (opzionali)

**Risoluzione di stampa**  
fino a 2400 x 600 dpi

**Controller CPU**  
MPC 8245, 400 MHz

**Linguaggio Descrizione Pagina**  
PCL 5e/6  
PostScript 3

**Sistemi Operativi**  
Windows 98/ME/NT4.0/2000/XP/  
Server 2003  
Macintosh 9.0 o successive/OS X 10.2, 10.3,  
10.4, Linux, Unix

### Specifiche di scanner

**Velocita' di scansione**  
fino a 70 OPM (300 dpi via DF)  
fino a 50 OPM (600 dpi via DF)

**Risoluzione di scansione**  
fino a 600 x 600 dpi

**Modalita' di scansione**  
Network TWAIN scan<sup>9)</sup>

Scan-to-eMail  
Scan-to-FTP  
Scan-to-SMB  
Scan-to-Box/HDD<sup>9)</sup>  
(<sup>9)</sup> con hard disk opzionale)

**Formato file**  
TIFF, PDF

**Destinazioni**  
Supporto LDAP

### Specifiche fax (opzionali)

**Fax standard**  
Super G3

**Risoluzione Fax**  
max. 600 x 600 dpi (ultrafina)

**Compressione Fax**  
MH, MR, MMR, JBIG

**Modem Fax**  
fino a 33.6 Kbps

**Back-up memoria Fax**  
32 MB

**Destinazioni Fax**  
1000 (2000 con hard disk opzionale)

**Funzioni Fax**  
Polling, trasmissione/recezione da memoria,  
broadcasting, PC fax, fax multi linea\*

### Specifiche di sistema

**Memoria di sistema**  
576 MB

**Hard disk di sistema (opzionale)**  
40 GB

**Interfacce**  
10-Base-T/100-Base-TX Ethernet,  
Parallela IEEE 1284  
USB 2.0

**Alimentatore automatico degli originali**  
fino a 80 originali

**Formato carta**  
A5-A3

**Grammatura carta**  
60-105 g/m<sup>2</sup> (da tutti i vassoi)  
50-210 g/m<sup>2</sup> (dal bypass)

**Capacita' alimentazione carta**  
Standard: 1150 fogli  
Max.: 5650 fogli

**Capacita' uscita carta**  
fino a 3250 fogli

**Unita' fronte/retro automatica**  
A5-A3  
60-105 g/m<sup>2</sup>

**modalita' di finitura (opzionale)**  
Offset, gruppo, fascicolazione, pinzatura,  
bucatura, piegatura centrale, opuscolo e  
fascicolazione mailbin

**Dimensioni del sistema (L x P x H mm)**  
677 x 708 x 1150

**Peso**  
circa 91,2 kg (con DF)

### Funzioni di sistema

**Security**  
ISO 15408 EAL3\*

**Accounting**  
100 account utente (1000 con  
hard disk opzionale)

Supporto Active Directory  
(user name + password)  
Definizione di accesso alle funzioni utente

**Software**  
PageScope NetCare  
PageScope NetworkSetup  
PageScope Data Administrator  
PageScope Box Operator  
PageScope Workware

\* da meta' 2006

Tutte le specifiche relative alla capacita' carta si riferiscono a fogli A4 con grammatura 80 g/m<sup>2</sup>.

Tutte le specifiche relative a scansione, copia o stampa, si riferiscono a fogli A4, standard, scansiti, copiati o stampati in verticale in multipagina e modalita' simplex.

Le capacita' di memoria elencate si riferiscono a documenti A4 con la copertura di toner indicata.

Alcune illustrazioni del prodotto contengono accessori opzionali.

Konica Minolta non garantisce che le specifiche menzionate siano prive di errori.

Le specifiche sono soggette a variazioni senza obbligo di preavviso.

Microsoft, Windows, e il logo Windows sono marchi registrati da Microsoft Corporation in USA e o in altri paesi.

Tutti gli altri marchi e i nomi di prodotto possono essere registrati dai rispettivi proprietari.

Stampato in Italia.

Il vostro Partner Konica Minolta:

**Konica Minolta**  
**Business Solutions Italia S.p.A.**  
Via Stephenson, 37  
20157 Milano • Italia  
Tel.: +39 02 39011-1  
Fax: +39 02 39011-219